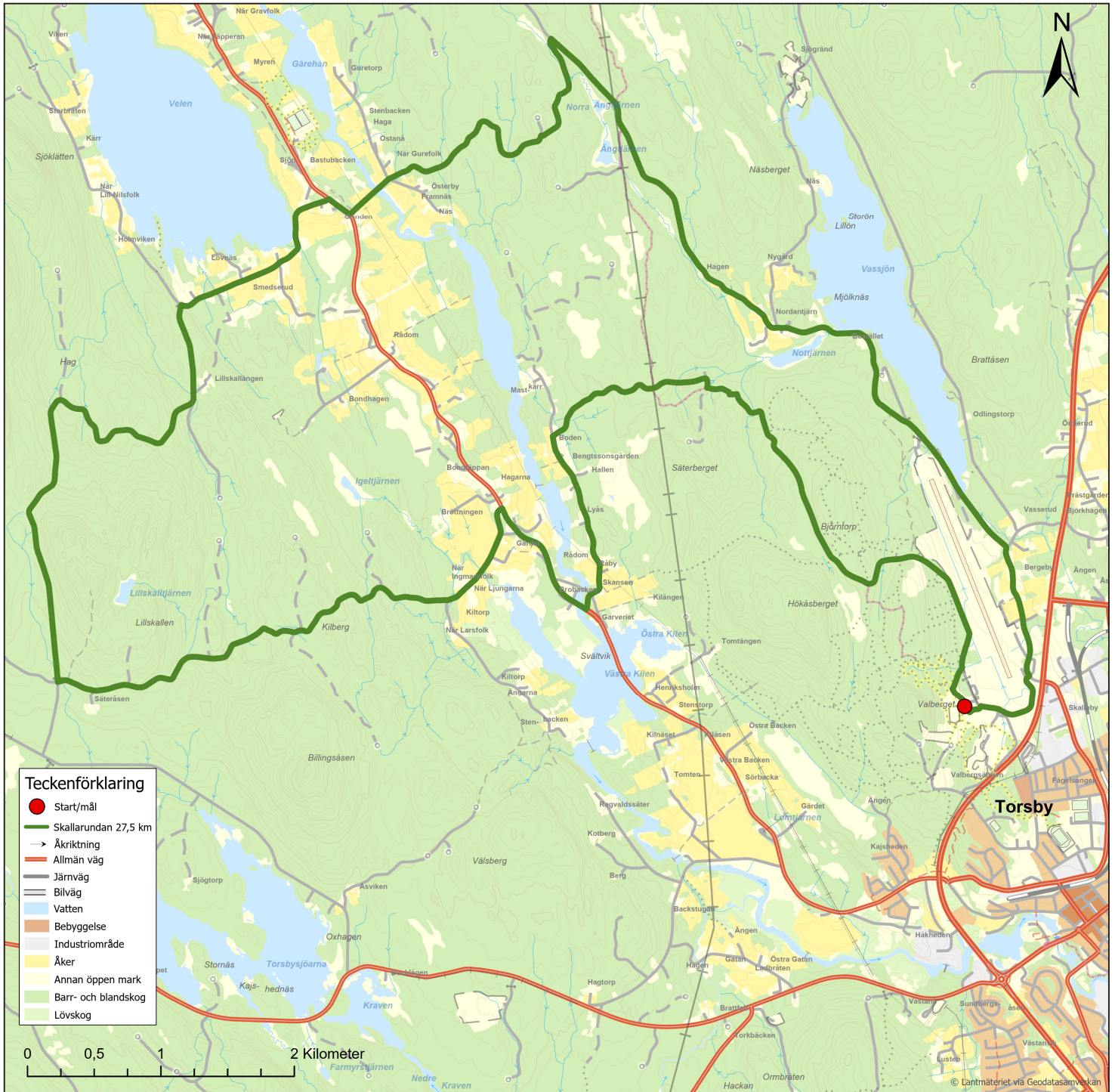


# Skallarundan 27,5 km

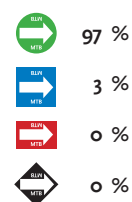


## Skallarundan 27,5 km

En cykelled med fantastiska vyer. En lagom lång tur med en rejäl stigning men som de flesta klarar av med underbar natur och fantastiska vyer på höjderna.

A cycle trail with stunning views. A path that's just the right length with a serious climb but which most riders will manage, with beautiful nature and stunning mountain views.

Andel av leden



Andel av leden som är

